

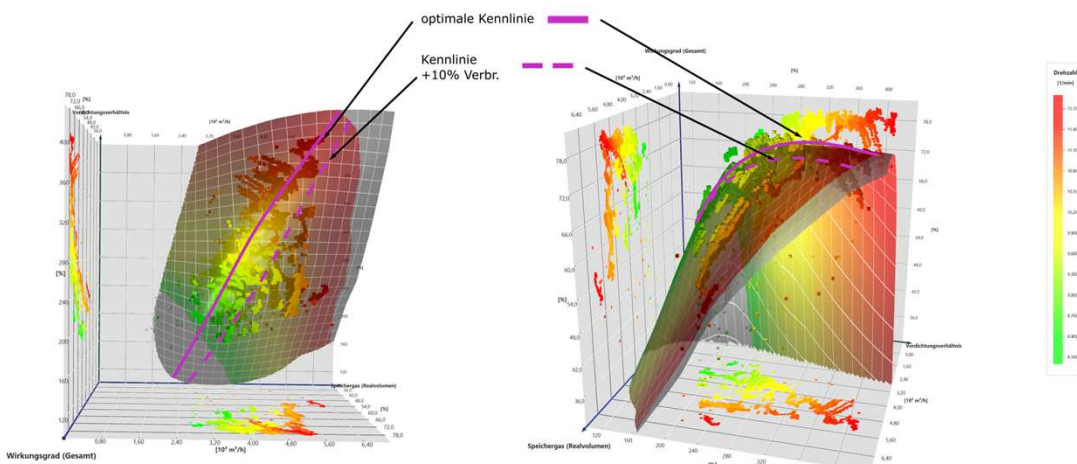
Software für Prozess- und Energieoptimierung

EOS ist die digitale Lösung der Elpro GmbH für die Optimierung von industriellen Prozessen und der Energieeffizienz von technischen Anlagen.

Anwendungsbereiche:

- Energie
- Industrie
- Verkehr
- Gebäude
- Logistik

- EOS ist ein Softwaresystem zum Aufbau und zur Ausführung eines Energiemanagements nach DIN EN ISO 50001;
- Sein Einsatz ist förderfähig gemäß den Richtlinien des BAFA und der Kommunalrichtlinie;
- Das System ist in Anlagen flexibel einsetzbar hinsichtlich Art, Zweck und Größe;
- EOS ist als Server-Lösung sicher in der Anwendung und im Umgang mit Daten.



Key Features:

- Berechnung von KPIs
- Datenvisualisierung
- Prozesssimulation
- Prognosefunktionen
- Prädiktive Wartung

Implementierung und Consulting:

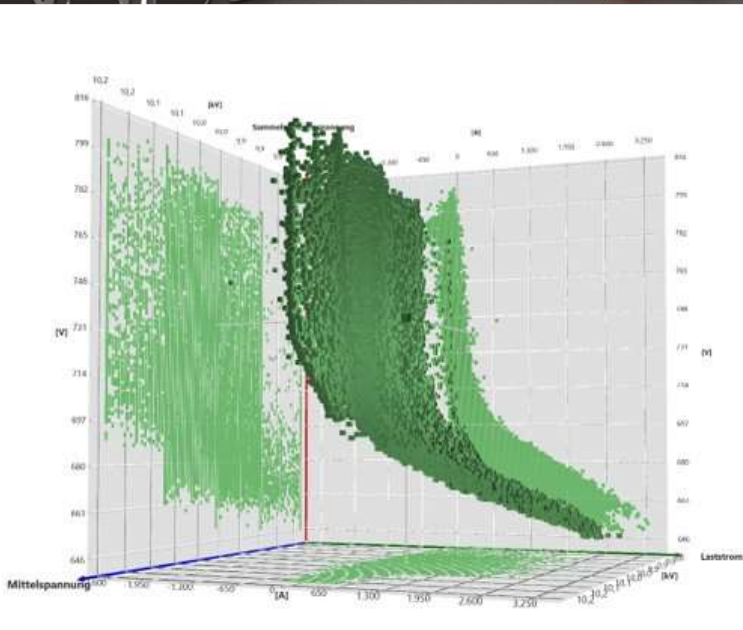
- Prozessanalyse inkl. Realisierungs- und Integrationsplan
- Installation als autarkes System inkl. Einbindung Leitsystem und Messgeräte
- Integration von bereits vorhandenen Werkzeugen und Auswertungen
- Schulung von Personal und Beratung bei der Analyse von Daten
- Optimierung und Erarbeitung neuer Leistungsindikatoren
- Support durch Hotline und automatische Updates der Software

Prozess- und Energieoptimierung im Verkehrssektor am Beispiel GUV+

Das rückspeisefähige und regelbare Gleichstromunterwerk GUV+ verbindet die Bestandsinfrastruktur der elektrischen Energieversorgung von Stadt- und Straßenbahnen mit Ladestationen für elektrische Busse.

Zusätzlich ist im GUV+ ein Batteriespeicher installiert, der durch die Nachladung der Busse verursachte zusätzliche Lastspitzen vermeiden und überschüssige Bremsenergie aus dem Stadtbahnbetrieb zwischenspeichern sowie bedarfsgerecht zur Verfügung stellen kann.

Mit der Systemkonfiguration des GUV+ können außerdem Netzdienstleistungen angeboten und Blackout-Szenarien der Energieversorgung beherrscht werden.



EOS im GUV+

- Lückenlose Messwertaufzeichnung
- Echtzeitanalyse von Prozessdaten
- Steuerung der Energieverteilungssysteme
- Berechnung und Visualisierung von KPIs
- Lastspitzenmanagement
- Blindleistungsregelung